



Утверждаю Директор ТОО "Астана АниЛ"
Лапин А.С.



АС МӘЗІРІ (жаз-күз)/ МЕНЮ(лето-осень 1н/2д)

Дата: 01.10.2024г

| № | Наименование | 7-10 лет | | 11-14 лет | | 15-18 лет | |
|--------------------------------------|--|------------|---------------|------------|---------------|------------|---------------|
| | | Выход, гр. | Ккал | Выход, гр. | Ккал | Выход, гр. | Ккал |
| ТАҢҒЫ АС/ УТРЕННИЙ ЗАВТРАК | | | | | | | |
| 1 | Сүт қосылған күріш ботқасы / Рисовая каша на молоке | 150 | 123,6 | 200 | 164,39 | 250 | 205,17 |
| 2 | Ваниль қосылған сүзбе / Сдоба ванильная | 40 | 36,74 | 40 | 36,74 | 40 | 36,74 |
| 3 | Кептірілген жеміс компоты/ Компот из сухофруктов | 200 | 40,93 | 200 | 40,93 | 200 | 40,93 |
| 4 | Қарабидай наны/Хлеб ржано-пшеничный | 20 | 9,9 | 35 | 16,99 | 40 | 19,35 |
| Калория мөлшері/ Калорийность | | | 211,17 | | 259,05 | | 302,19 |
| ТҮСКІ АС/ ОБЕД | | | | | | | |
| 1 | Сыыр еттен тефтелдері/Тефтели говяжьи | 70 | 257,16 | 80 | 270,31 | 90 | 300,25 |
| 2 | Қырыққабат салаты/ Салат из свежей капусты с зеленью | 60 | 43,75 | 80 | 53,02 | 100 | 94,28 |
| 3 | Томат тұздығы/Соус томатный | 20 | 6,74 | 25 | 8,43 | 30 | 8,77 |
| 4 | Пісірілген макарон/Макароны отварные | 100 | 53,4 | 130 | 68,9 | 150 | 79,5 |
| 5 | Кептірілген жеміс компоты/ Компот из сухофруктов | 200 | 40,93 | 200 | 40,93 | 200 | 40,93 |
| 6 | Қарабидай наны/Хлеб ржано-пшеничный | 20 | 9,9 | 35 | 16,99 | 40 | 19,35 |
| Калория мөлшері/ Калорийность | | | 411,88 | | 458,58 | | 543,08 |

Асхана жетекшісі _____

Медбике _____







Утверждаю Директор ТОО "Астана Анил"
Лапин А.С.



АС МӘЗІРІ (жаз-күз)/ МЕНЮ(лето-осень 1н/3д)

Дата: 02.10.2024г

| № | Наименование | 7-10 лет | | 11-14 лет | | 15-18 лет | |
|--------------------------------------|---|------------|---------------|------------|---------------|------------|---------------|
| | | Выход, гр. | Ккал | Выход, гр. | Ккал | Выход, гр. | Ккал |
| ТАҢҒЫ АС/ УТРЕННИЙ ЗАВТРАК | | | | | | | |
| 1 | Сүт қосылған сұлы ботқасы /Овсяная каша на молоке | 150 | 82,31 | 200 | 117,71 | 250 | 141,33 |
| 2 | "Крокет" печеньесі / "Крокет" печенье | 20 | 26,74 | 30 | 40,11 | 40 | 53,48 |
| 3 | Какао\Какао | 200 | 127,5 | 200 | 127,5 | 200 | 127,5 |
| 4 | Қарабидай наны/ Хлеб ржано-пшеничный | 20 | 9,9 | 35 | 16,99 | 40 | 19,35 |
| Калория мөлшері/ Калорийность | | | 246,45 | | 302,31 | | 341,66 |
| ТҮСКІ АС/ ОБЕД | | | | | | | |
| 1 | Көкөністермен бұқтырылған сиыр еті/ Жаркое по-домашнему | 170/30 | 302,42 | 220/40 | 350,59 | 250/50 | 374,71 |
| 2 | Сәбіз салаты/ Салат из моркови | 60 | 28,4 | 80 | 37,86 | 100 | 47,33 |
| 3 | Какао\Какао | 200 | 127,5 | 200 | 127,5 | 200 | 127,5 |
| 4 | Қарабидай наны/ Хлеб ржано-пшеничный | 20 | 9,9 | 35 | 16,99 | 40 | 19,35 |
| Калория мөлшері/ Калорийность | | | 468,22 | | 532,94 | | 568,89 |

Асхана жетекшісі _____
Медбике _____





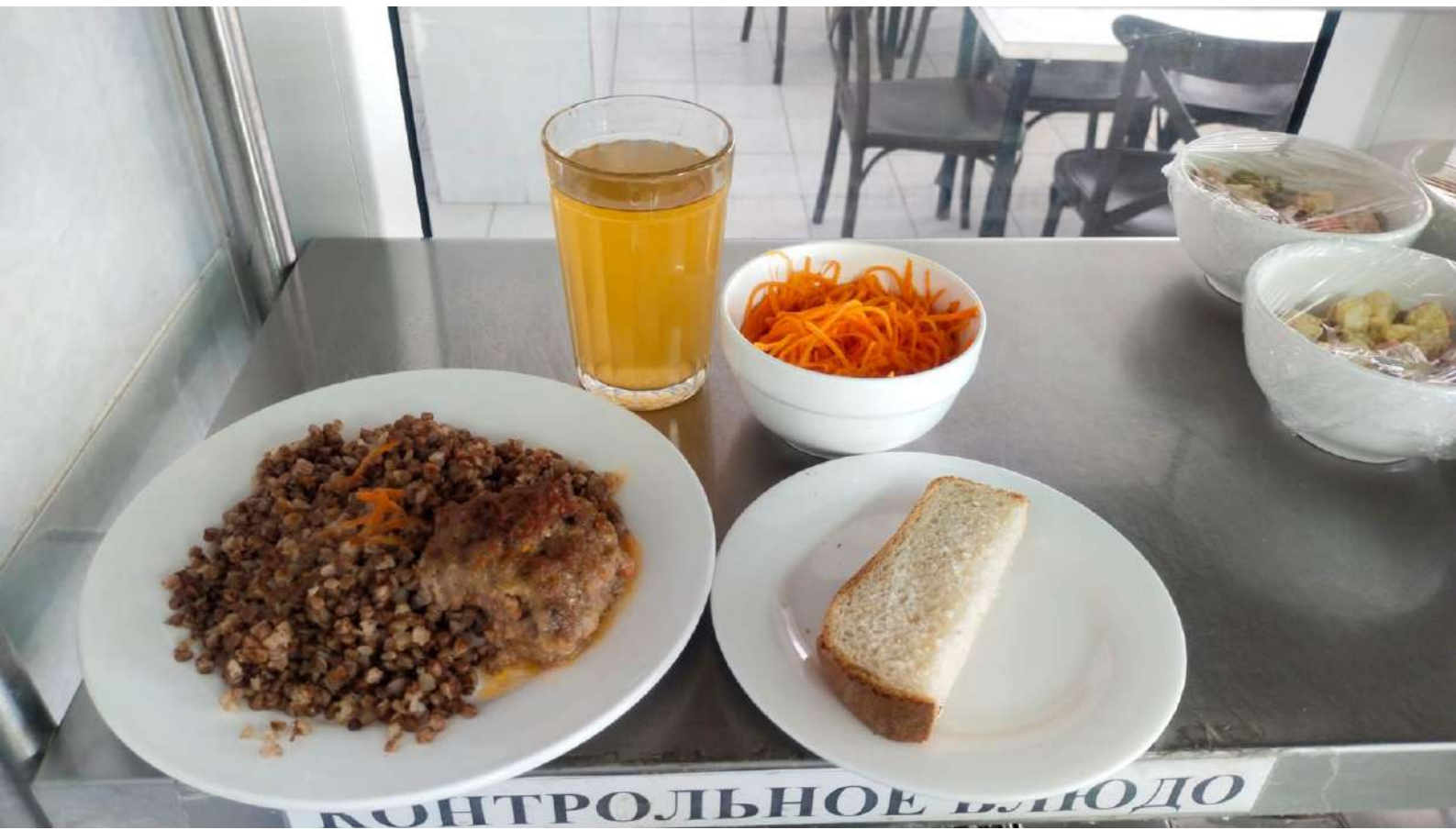




КОНТРОЛЬ



КОНТРОЛЬНОЕ БЛЮДО









КОНТРОЛЬНОЕ БЛЮДО



КОНТРОЛЬНОЕ БЛЮДО





КОНТРОЛЬНОЕ БЛЮДО

Утверждаю Директор ТОО "Астана АниЛ"
Лапин А.С.



АС МӘЗІРІ (жаз-күз)/ МЕНЮ(лето-осень 1н/4д)

Дата: 03.10.2024г

| № | Наименование | 7-10 лет | | 11-14 лет | | 15-18 лет | |
|--------------------------------------|---|------------|---------------|------------|---------------|------------|---------------|
| | | Выход, гр. | Ккал | Выход, гр. | Ккал | Выход, гр. | Ккал |
| ТАҢҒЫ АС/ УТРЕННИЙ ЗАВТРАК | | | | | | | |
| 1 | Сүт қосылған жүгері ботқасы/ Кукурузная каша на молоке с маслом | 150 | 113,83 | 200 | 151,4 | 250 | 188,96 |
| 2 | Май қосылған бутерброд/ Бутерброд с маслом | 25 | 57,55 | 30 | 59,91 | 35 | 62,27 |
| 3 | Кисель\Кисель | 200 | 51,05 | 200 | 51,05 | 200 | 51,05 |
| 4 | Алма\Яблоко | 150 | 99,75 | 150 | 99,75 | 150 | 99,75 |
| Калория мөлшері/ Калорийность | | | 322,18 | | 362,11 | | 402,03 |
| ТҮСКІ АС/ ОБЕД | | | | | | | |
| 1 | Пісірілген балық\Рыба припущенная | 50 | 261 | 70 | 333,41 | 80 | 366,42 |
| 2 | Ақ соусы\Соус белый | 20 | 8,11 | 25 | 10,14 | 30 | 12,17 |
| 3 | Гарнир: бұға пісірілген күріш/ Гарнир: рис припущенный | 100 | 61,26 | 130 | 79,64 | 150 | 91,89 |
| 4 | Кисель\Кисель | 200 | 51,05 | 200 | 51,05 | 200 | 51,05 |
| 5 | Бидай наны/ Хлеб пшеничный | 20 | 9,9 | 35 | 16,99 | 40 | 19,35 |
| 6 | Алма\Яблоко | 150 | 99,75 | 150 | 99,75 | 150 | 99,75 |
| Калория мөлшері/ Калорийность | | | 491,07 | | 590,98 | | 640,63 |

Асхана жетекшісі _____
Медбике _____









Утверждаю Директор ТОО "Астана Анил"
Лапин А.С.



АС МӘЗІРІ (жаз-күз)/ МЕНЮ(лето-осень 1н/5д)

Дата: 04.10.2024г

| № | Наименование | 7-10 лет | | 11-14 лет | | 15-18 лет | |
|---------------------------|---|------------|---------------|------------|---------------|------------|---------------|
| | | Выход, гр. | Ккал | Выход, гр. | Ккал | Выход, гр. | Ккал |
| ТАҒЫ АС/ УТРЕННИЙ ЗАВТРАК | | | | | | | |
| 1 | Сүт ботқасы 3 жарма / Каша молочная 3 злака | 150 | 139,12 | 200 | 185,03 | 250 | 230,94 |
| 2 | Ірімшік қосылған бутерброд/ Бутерброд с сыром | 25 | 60,35 | 30 | 62,71 | 35 | 64,6 |
| 3 | Шиповник сусыны/ Напиток из шиповника | 200 | 62,3 | 200 | 62,3 | 200 | 62,3 |
| | Калория мөлшері/ Калорийность | | 261,77 | | 310,04 | | 357,84 |
| ТҮСКІ АС/ ОБЕД | | | | | | | |
| 1 | Жаңа кесілген қияр/ Нарезка из свежих огурцов | 60 | 81,12 | 80 | 108,16 | 100 | 135,2 |
| 2 | Еттен жасалған котлет\ Биточки мясные | 80 | 278,86 | 90 | 346 | 100 | 352,84 |
| 3 | Томат соусы/Соус томатный | 20 | 6,74 | 25 | 8,43 | 30 | 8,77 |
| 4 | Картоп пюресі\Картофельное пюре | 100 | 63,53 | 130 | 87,87 | 150 | 99,52 |
| 5 | Шиповник сусыны/ Напиток из шиповника | 200 | 62,3 | 200 | 62,3 | 200 | 62,3 |
| 6 | Қарабидай наны/ Хлеб ржано-пшеничный | 20 | 9,9 | 35 | 16,99 | 40 | 19,35 |
| | Калория мөлшері/ Калорийность | | 502,45 | | 629,75 | | 677,98 |

Асхана жетекшісі _____

Медбике _____







Утверждаю Директор ТОО "Астана Анил"
Лапин А.С.



АС МӘЗІРІ (жаз-күз)/ МЕНЮ(лето-осень 2н/1д)

Дата: 07.10.2024г

| № | Наименование | 7-10 лет | | 11-14 лет | | 15-18 лет | |
|--------------------------------------|---|------------|---------------|------------|---------------|------------|---------------|
| | | Выход, гр. | Ккал | Выход, гр. | Ккал | Выход, гр. | Ккал |
| ТАҢҒЫ АС/ УТРЕННИЙ ЗАВТРАК | | | | | | | |
| 1 | Сүт қосылған сұлы ботқасы/Каша молочная овсяная | 150 | 82,31 | 200 | 117,71 | 250 | 141,33 |
| 2 | Май қосылған бутерброд/ Бутерброд с маслом | 25 | 57,55 | 30 | 59,91 | 35 | 62,27 |
| 3 | Алма/ Яблоко | 150 | 99,75 | 150 | 99,75 | 150 | 99,75 |
| 4 | Кисель/Кисель | 200 | 51,05 | 200 | 51,05 | 200 | 51,05 |
| Калория мөлшері/ Калорийность | | | 290,66 | | 328,42 | | 354,4 |
| ТҮСКІ АС/ ОБЕД | | | | | | | |
| 1 | Бұқтырылған сиыр еті/Мясо тушенное | 50/30 | 239,81 | 65/40 | 323,89 | 80/50 | 338,1 |
| 2 | Пісірілген макарон/Макароны отварные | 100 | 53,4 | 130 | 68,9 | 150 | 79,5 |
| 3 | Алма/ Яблоко | 150 | 99,75 | 150 | 99,75 | 150 | 99,75 |
| 4 | Кисель/Кисель | 200 | 51,05 | 200 | 51,05 | 200 | 51,05 |
| 5 | Қара бидай наны/ хлеб ржано-пшеничный | 20 | 9,9 | 35 | 16,99 | 40 | 19,35 |
| Калория мөлшері/ Калорийность | | | 453,91 | | 560,58 | | 587,75 |

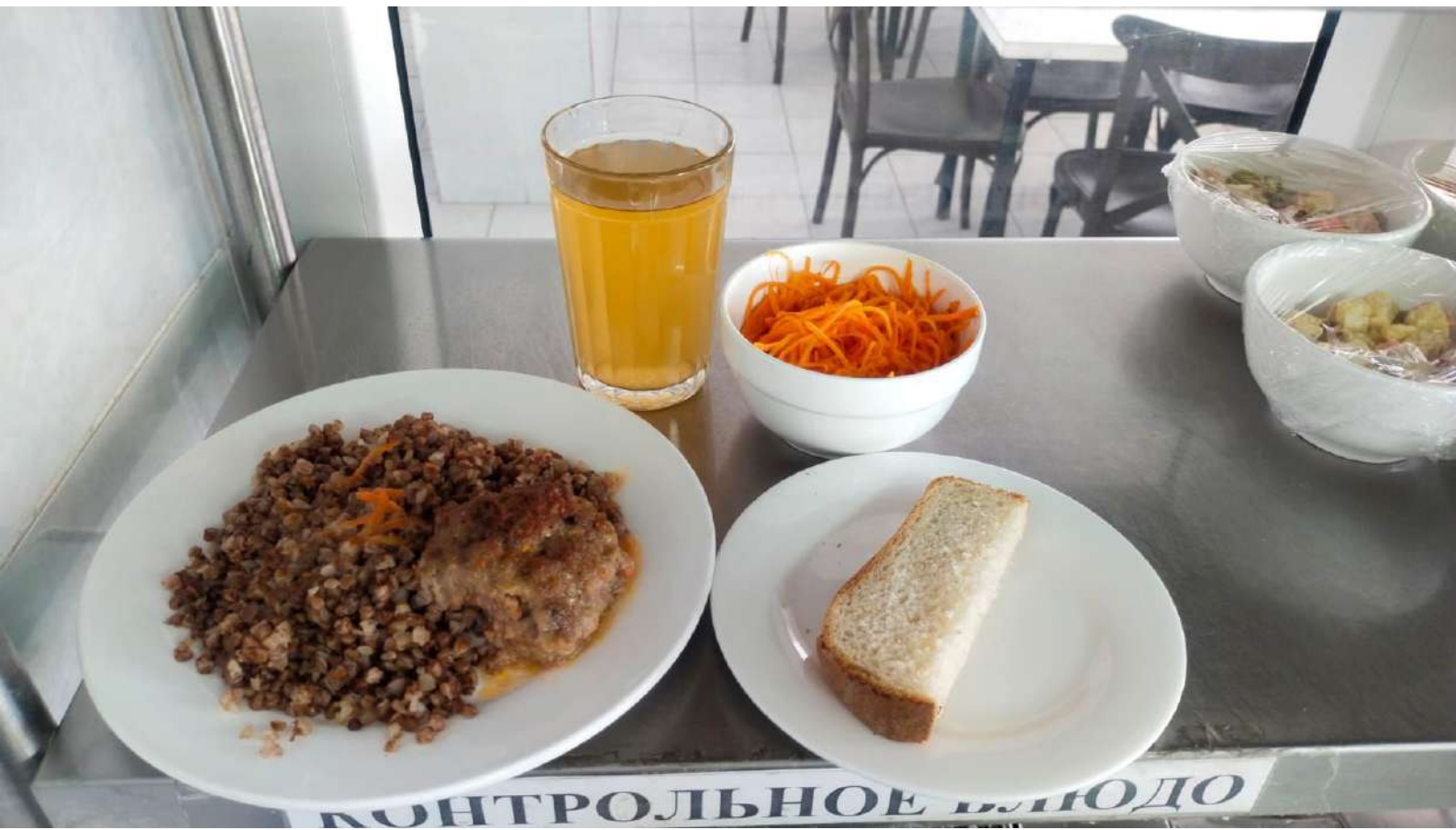
Асхана жетекшісі _____
Медбике _____







КОНТРОЛЬНОЕ БЛЮДО









КОНТРОЛЬНОЕ БЛЮДО



КОНТРОЛЬНОЕ БЛЮДО



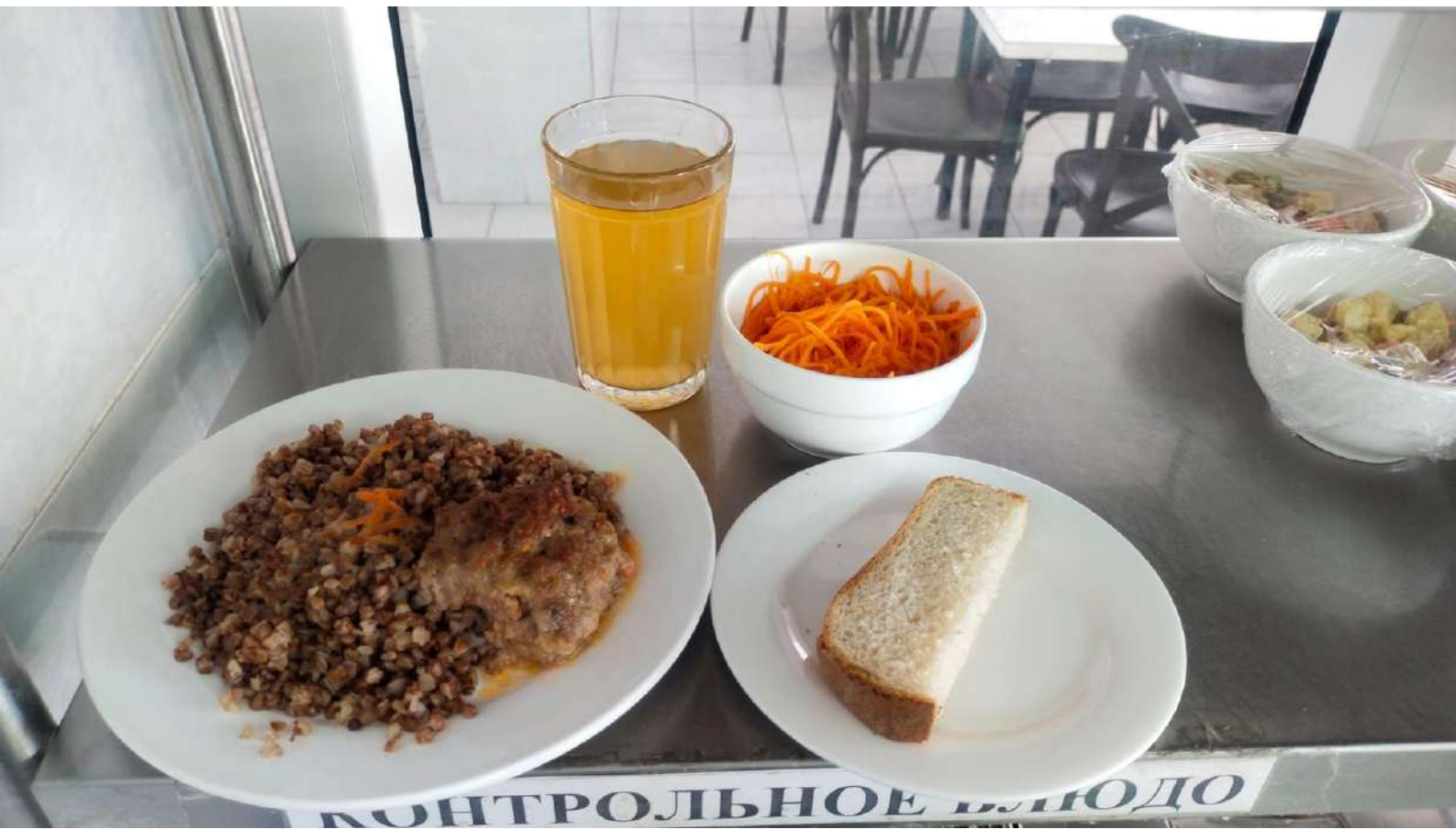
ОТНОСИТЕЛЬНОЕ БЛЮДО



КОНТРОЛЬНОЕ БЛЮДО



КОНТРОЛЬНОЕ БЛЮДО











КОНТРОЛЬНОЕ БЛЮДО



КОНТРОЛЬНОЕ БЛЮДО



ОТНОСИТЕЛЬНОЕ БЛЮДО



КОНТРОЛЬНОЕ БЛЮДО

Утверждаю Директор ТОО "Астана Анил"
Лапин А.С.



Бекітемін
Мектеп директоры

АС МӘЗІРІ (жаз-күз)/ МЕНЮ (лето-осень 2н/3д)

Дата: 09.10.2024г

| № | Наименование | 7-10 лет | | 11-14 лет | | 15-18 лет | |
|--------------------------------------|--|------------|---------------|------------|---------------|------------|---------------|
| | | Выход, гр. | Ккал | Выход, гр. | Ккал | Выход, гр. | Ккал |
| ТАҢҒЫ АС/ УТРЕННИЙ ЗАВТРАК | | | | | | | |
| 1 | Сүт қосылған 3 жарма ботқасы /Каша молочная вязкая 3 злака | 150 | 139,12 | 200 | 185,03 | 250 | 230,94 |
| 2 | Коржик/Коржик | 75 | 87,05 | 75 | 87,5 | 75 | 87,05 |
| 3 | Кептірілген жемістерден жасалған компот/ Компот с сухофруктами | 200 | 40,93 | 200 | 40,93 | 200 | 40,93 |
| 4 | Қарабидай наны/Хлеб ржано-пшеничный | 20 | 9,9 | 35 | 16,99 | 40 | 19,35 |
| Калория мөлшері/ Калорийность | | | 277 | | 330,45 | | 378,27 |
| ТҮСКІ АС/ ОБЕД | | | | | | | |
| 1 | Азу/Азу | 170/30 | 290,81 | 220/40 | 383,01 | 250/50 | 422,4 |
| 2 | Кептірілген жемістерден жасалған компот/ Компот с сухофруктами | 200 | 40,93 | 200 | 40,93 | 200 | 40,93 |
| 3 | Қара бидай наны/Хлеб ржано-пшеничный | 20 | 9,9 | 35 | 16,99 | 40 | 19,35 |
| Калория мөлшері/ Калорийность | | | 341,64 | | 440,93 | | 482,68 |

Асхана жетекшісі _____
Медбике _____







КОНТРОЛЬНОЕ БЛЮДО



КОНТРОЛЬНОЕ БЛЮДО



НОЕ БЛЮДО



КОНТРОЛЬНОЕ БЛЮДО



Утверждаю Директор ТОО "Астана Анил"
Лапин А.С.



АС МӘЗІРІ (жаз-күз)/ МЕНЮ(лето-осень 2н/4д)

Дата: 10.10.2024г

| № | Наименование | 7-10 лет | | 11-14 лет | | 15-18 лет | |
|-----------------------------------|--|------------|---------------|------------|---------------|------------|---------------|
| | | Выход, гр. | Ккал | Выход, гр. | Ккал | Выход, гр. | Ккал |
| ТАҢҒЫ АС/ УТРЕННИЙ ЗАВТРАК | | | | | | | |
| 1 | Сүт қосылған күріш ботқасы / Каша рисовая молочная | 150 | 123,6 | 200 | 164,39 | 250 | 205,17 |
| 2 | Маймен бутерброд/Бутерброд с маслом | 25 | 57,55 | 30 | 59,91 | 40 | 62,27 |
| 3 | Кептірілген жемістерден жасалған компот/ Компот с сухофруктами | 200 | 40,93 | 200 | 40,93 | 200 | 40,93 |
| | Алма/Яблоко | 150 | 99,75 | 150 | 99,75 | 150 | 99,75 |
| 4 | Калория мөлшері/ Калорийность | | 321,83 | | 364,98 | | 408,12 |
| ТҮСКІ АС/ ОБЕД | | | | | | | |
| 1 | Балық котлеті/ Тефтели рыбные | 70 | 186,31 | 80 | 212,95 | 90 | 239,6 |
| 2 | Ақ тұздық/Соус белый | 20 | 8,11 | 25 | 10,14 | 30 | 12,17 |
| | Пісірілген күріш/Рис припущенный | 100 | 61,26 | 130 | 79,64 | 150 | 91,89 |
| 3 | Кептірілген жемістерден жасалған компот/ Компот с сухофруктами | 200 | 40,93 | 200 | 40,93 | 200 | 40,93 |
| 4 | Қара бидай наны/Хлеб ржано-пшеничный | 20 | 9,9 | 35 | 16,99 | 40 | 19,35 |
| | Калория мөлшері/ Калорийность | | 306,51 | | 360,65 | | 403,94 |

Асхана жетекшісі _____
Медбике _____



КОНТРОЛЬНОЕ БЛЮДО





КОНТРОЛЬНОЕ БЛЮДО



Утверждаю: Директор ТОО "Астана Анил"
Лапин А.С.



Бекітемін:
Мектеп директоры

АС МӘЗІРІ (жаз-күз)/ МЕНЮ(лето-осень 2н/5д)

Дата: 11.10.2024г

| № | Наименование | 7-10 лет | | 11-14 лет | | 15-18 лет | |
|--------------------------------------|---|------------|---------------|------------|---------------|------------|---------------|
| | | Выход, гр. | Ккал | Выход, гр. | Ккал | Выход, гр. | Ккал |
| ТАҢҒЫ АС/ УТРЕННИЙ ЗАВТРАК | | | | | | | |
| 1 | Қарақұмық сүт сорпасы/Суп молочный гречневый | 150 | 72,19 | 200 | 103,18 | 250 | 128,98 |
| 2 | Ірімшік бутерброды/Бутерброд с сыром | 25 | 60,35 | 30 | 62,71 | 35 | 64,6 |
| 3 | Шырын/ Сок фруктовый | 200 | 86 | 200 | 86 | 200 | 86 |
| Калория мөлшері/ Калорийность | | | 218,54 | | 251,89 | | 279,58 |
| ТҮСКІ АС/ ОБЕД | | | | | | | |
| 1 | Алма қосылған қызылша салаты/Салат свекольный с яблоком | 60 | 29,71 | 80 | 39,57 | 100 | 48,05 |
| 2 | Сыр етінен жасалған котлет/Котлеты говяжьи | 80 | 262,11 | 90 | 299,1 | 100 | 336,09 |
| 3 | Томат тұздығы/Соус томатный | 20 | 6,74 | 25 | 8,43 | 30 | 8,77 |
| 4 | Картоп пюресі/Пюре картофельное | 100 | 63,53 | 130 | 84,46 | 150 | 99,52 |
| 5 | Лимон сусыны/Напиток лимонный | 200 | 36,96 | 200 | 36,96 | 200 | 36,96 |
| 6 | Қарабидай наны/ Хлеб ржано-пшеничный | 20 | 9,9 | 35 | 16,99 | 40 | 19,35 |
| Калория мөлшері/ Калорийность | | | 408,95 | | 485,51 | | 548,74 |

Асхана жетекшісі _____
Медбике _____

Велиф



ОТНОЕ БЛЮДО





КОНТРОЛЬНОЕ БЛЮДО



Утверждаю Директор ТОО "Астана АниЛ"
Лапин А.С.



Бекітемін: _____
Мектеп директоры

АС МӘЗІРІ (жаз-күз)/ МЕНЮ(лето-осень 3н/1д)

Дата: 14.10.2024г

| № | Наименование | 7-10 лет | | 11-14 лет | | 15-18 лет | |
|--------------------------------------|--|------------|---------------|------------|---------------|------------|---------------|
| | | Выход, гр. | Ккал | Выход, гр. | Ккал | Выход, гр. | Ккал |
| ТАҢҒЫ АС/ УТРЕННИЙ ЗАВТРАК | | | | | | | |
| 1 | Сүт қосылған жүгері ботқасы /Каша Кукурузная на молоке | 150 | 113,83 | 200 | 151,4 | 250 | 188,96 |
| 2 | Май қосылған сэндвич/ Бутерброд с маслом | 25 | 57,55 | 30 | 59,91 | 35 | 62,27 |
| 3 | Алма/ Яблоко | 150 | 99,75 | 150 | 99,75 | 150 | 99,75 |
| 4 | Шырын/Сок фруктовый | 200 | 86 | 200 | 86 | 200 | 86 |
| Калория мөлшері/ Калорийность | | | 357,13 | | 397,06 | | 436,98 |
| ТҮСКІ АС/ ОБЕД | | | | | | | |
| 1 | Палау етпен/Плов с мясом | 170/30 | 268,91 | 220/40 | 355,29 | 250/50 | 396,2 |
| 2 | Шырын/Сок фруктовый | 200 | 86 | 200 | 86 | 200 | 86 |
| 3 | Қара бидай наны/ хлеб ржано-пшеничный | 20 | 9,9 | 35 | 16,99 | 40 | 19,35 |
| Калория мөлшері/ Калорийность | | | 364,81 | | 458,28 | | 501,55 |

Асхана жетекшісі _____
Медбике _____

Лапин А.С.
Велик





Утверждаю Директор ТОО "Астана АниЛ"
Лапин А.С.



Бекітемін:
Мектеп директоры

АС МӘЗІРІ (жаз-күз)/ МЕНЮ(лето-осень 3н/2д)

Дата: 15.10.2024г

| № | Наименование | 7-10 лет | | 11-14 лет | | 15-18 лет | |
|--------------------------------------|--|------------|---------------|------------|---------------|------------|---------------|
| | | Выход, гр. | Ккал | Выход, гр. | Ккал | Выход, гр. | Ккал |
| ТАҢҒЫ АС/ УТРЕННИЙ ЗАВТРАК | | | | | | | |
| 1 | Сүт қосылған күріш ботқасы / Рисовая каша на молоке | 150 | 123,6 | 200 | 164,39 | 250 | 205,17 |
| 2 | Май қосылған сэндвич/ Бутерброд с маслом | 25 | 57,55 | 30 | 59,91 | 35 | 62,27 |
| 3 | Кептірілген жемістерден жасалған компот/ Компот | 200 | 40,93 | 200 | 40,93 | 200 | 40,93 |
| Калория мөлшері/ Калорийность | | | 222,08 | | 265,23 | | 308,37 |
| ТҮСКІ АС/ ОБЕД | | | | | | | |
| 1 | Еттен жасалған котлет/Биточки мясные | 80 | 295,61 | 90 | 332,6 | 100 | 353,85 |
| 2 | Томат тұздығы/Соус томатный | 20 | 6,74 | 25 | 8,43 | 30 | 8,77 |
| 3 | Картоп пюресі/Пюре картофельное | 100 | 63,53 | 130 | 84,46 | 150 | 99,52 |
| 4 | Кептірілген жемістерден жасалған компот/ Компот с сухофруктами | 200 | 40,93 | 200 | 40,93 | 200 | 40,93 |
| 5 | Қарабидай наны/Хлеб ржано-пшеничный | 20 | 9,9 | 35 | 16,99 | 40 | 19,35 |
| Калория мөлшері/ Калорийность | | | 416,71 | | 483,41 | | 522,42 |

Асхана жетекшісі

Медбике

А.С. Лапин
В.С. Медбике









Утверждаю Директор ТОО "Астана Анил"
Лапин А.С.



Бекітемін:
Мектеп директоры

АС МӘЗІРІ (жаз-күз)/ МЕНЮ(лето-осень 3н/3д)

Дата: 16.10.2024г

| № | Наименование | 7-10 лет | | 11-14 лет | | 15-18 лет | |
|--------------------------------------|--|------------|---------------|------------|---------------|------------|---------------|
| | | Выход, гр. | Ккал | Выход, гр. | Ккал | Выход, гр. | Ккал |
| ТАҢҒЫ АС/ УТРЕННИЙ ЗАВТРАК | | | | | | | |
| 1 | Сүт қосылған қарақұмық ботқасы /Гречневая каша на молоке | 150 | 80,16 | 200 | 114,37 | 250 | 142,97 |
| 2 | Ірімшік қосылған тоқаш/Булочка творожная | 40 | 34,68 | 40 | 34,68 | 40 | 34,68 |
| 3 | Қара бидай наны/Хлеб ржано-пшеничный | 20 | 9,9 | 35 | 16,99 | 40 | 19,35 |
| 4 | Кисель/ Кисель ягодный | 200 | 51,05 | 200 | 51,05 | 200 | 51,05 |
| Калория мөлшері/ Калорийность | | | 175,79 | | 217,09 | | 248,05 |
| ТҮСКІ АС/ ОБЕД | | | | | | | |
| 1 | Витаминді салат/Салат витаминный | 60 | 33,55 | 80 | 42,84 | 100 | 56,3 |
| 2 | Қуырдақ/Жаркое | 170/30 | 276,49 | 220/40 | 365,11 | 250/50 | 407,66 |
| 3 | Кисель/ Кисель ягодный | 200 | 51,05 | 200 | 51,05 | 200 | 51,05 |
| 4 | Қара бидай наны/Хлеб ржано-пшеничный | 20 | 9,9 | 35 | 16,99 | 40 | 19,35 |
| Калория мөлшері/ Калорийность | | | 370,99 | | 475,99 | | 534,36 |

Асхана жетекшісі _____
Медбике _____









Утверждаю Директор ТОО "Астана АниЛ"
Лапин А.С.



АС МӘЗІРІ (жаз-күз)/ МЕНЮ(лето-осень 3н/4д)

Дата: 17.10.2024г

| № | Наименование | 7-10 лет | | 11-14 лет | | 15-18 лет | |
|-----------------------------------|--|------------|---------------|------------|---------------|------------|---------------|
| | | Выход, гр. | Ккал | Выход, гр. | Ккал | Выход, гр. | Ккал |
| ТАҢҒЫ АС/ УТРЕННИЙ ЗАВТРАК | | | | | | | |
| 1 | Сүт қосылған 3 жарма ботқасы /Каша молочная вязкая 3 злака | 150 | 139,12 | 200 | 185,03 | 250 | 230,94 |
| 2 | Май қосылған сэндвич/ Бутерброд с маслом | 25 | 57,55 | 30 | 59,91 | 35 | 62,27 |
| 3 | Кептірілген жемістерден жасалған компот/ Компот | 200 | 40,93 | 200 | 40,93 | 200 | 40,93 |
| 4 | Алма/Яблоко | 150 | 99,75 | 150 | 99,75 | 150 | 99,75 |
| | Калория мөлшері/ Калорийность | | 337,35 | | 385,62 | | 433,89 |
| ТҮСКІ АС/ ОБЕД | | | | | | | |
| 1 | пісірілген балық/Рыба припущенная | 50 | 261 | 70 | 333,41 | 80 | 620,42 |
| 2 | Пісірілген күріш / Гарнир: рис припущенный | 100 | 61,26 | 130 | 79,64 | 150 | 91,89 |
| 3 | Кептірілген жемістерден жасалған компот/ Компот | 200 | 40,93 | 200 | 40,93 | 200 | 40,93 |
| 4 | Қара бидай наны/Хлеб ржано-пшеничный | 20 | 9,9 | 35 | 16,99 | 40 | 19,35 |
| 5 | Ақ соус/Соус белый | 20 | 8,11 | 25 | 10,14 | 30 | 12,17 |
| | Калория мөлшері/ Калорийность | | 381,2 | | 481,11 | | 784,76 |

Асхана жетекшісі _____
Медбике _____



КОНТРОЛЬНОЕ БЛЮДО







Утверждаю Директор ТОО "Астана АниЛ"
Лапин А.С.



АС МӘЗІРІ (жаз-күз)/ МЕНЮ(лето-осень 4н/1д)

Дата: 21.10.2024г

| № | Наименование | 7-10 лет | | 11-14 лет | | 15-18 лет | |
|--------------------------------------|---|------------|---------------|------------|---------------|------------|---------------|
| | | Выход, гр. | Ккал | Выход, гр. | Ккал | Выход, гр. | Ккал |
| 1 | Сүт қосылған жүгері ботқасы / Каша молочная кукурузная вязкая | 150 | 113,83 | 200 | 151,4 | 250 | 188,96 |
| 2 | Май қосылған бутерброд/ Бутерброд с маслом | 25 | 57,55 | 30 | 59,91 | 35 | 62,27 |
| 3 | Кисель/Кисель | 200 | 51,05 | 200 | 51,05 | 200 | 51,05 |
| 4 | Алма/Яблоко | 150 | 99,75 | 150 | 99,75 | 150 | 99,75 |
| Калория мөлшері/ Калорийность | | | 322,18 | | 362,11 | | 402,03 |
| ТҮСКІ АС/ ОБЕД | | | | | | | |
| 1 | Қуырылған ет/Мясо тушенное | 50/30 | 246,51 | 65/40 | 318,19 | 80/50 | 338,1 |
| 2 | Пісірілген макарон/Макароны отварные | 100 | 53,4 | 130 | 68,9 | 150 | 79,5 |
| 3 | Кисель/Кисель ягодный | 200 | 51,05 | 200 | 51,05 | 200 | 51,05 |
| 4 | Қара бидай наны/ хлеб ржано-пшеничный | 20 | 9,9 | 35 | 16,99 | 40 | 19,35 |
| Калория мөлшері/ Калорийность | | | 360,86 | | 455,13 | | 488 |

Асхана жетекшісі _____

Медбике _____

(Handwritten signatures in blue ink)



Утверждаю, Директор ТОО "Астана АНИЛ"
 Дапін А.С.



АС МӘЗІРІ (жаз-күз)/ МЕНЮ(лето-осень 4н/2д)

Дата: 22.10.2024г.

| № | Наименование | 7-10 лет | | 11-14 лет | | 15-18 лет | |
|--------------------------------------|---|------------|---------------|------------|---------------|------------|---------------|
| | | Выход, гр. | Ккал | Выход, гр. | Ккал | Выход, гр. | Ккал |
| ТАҢҒЫ АС/ УТРЕННИЙ ЗАВТРАК | | | | | | | |
| 1 | Геркулес сүт боткасы/Каша молочная геркулесовая вязкая | 150 | 118,08 | 200 | 157,05 | 250 | 196,02 |
| 2 | Ірімшік қосылған бутерброд/ Бутерброд с сыром | 25 | 60,35 | 30 | 62,71 | 35 | 64,6 |
| 3 | Сүт қосылған какао/Какао с молоком | 200 | 127,5 | 200 | 127,5 | 200 | 127,5 |
| Калория мөлшері/ Калорийность | | | 305,93 | | | | |
| ТҮСКІ АС/ ОБЕД | | | | | | | |
| 1 | Жаңа кесілген қияр мен қызанақ /Нарезка из свежих огурцов и помидоров | 60 | 70,5 | 80 | 96,3 | 100 | 120,85 |
| 2 | Бефстроганов/Бефстроганов | 50/30 | 262,34 | 65/40 | 346,96 | 80/50 | 370,65 |
| 3 | Пісірілген Қарақұмық/Гречка рассыпчатая | 100 | 43,71 | 130 | 56,85 | 150 | 65,63 |
| 4 | Кептірілген жемістерден жасалған компот/ Компот | 200 | 40,93 | 200 | 40,93 | 200 | 40,93 |
| 5 | Қара бидай наны/Хлеб ржано пшеничный | 20 | 9,9 | 35 | 16,99 | 40 | 19,35 |
| Калория мөлшері/ Калорийность | | | 427,38 | | 558,03 | | 617,41 |

Асхана жетекшісі _____
 Медбике _____



КОНТРОЛЬНОЕ БЛЮДО

